

Stosowanie Sikafloor®-400 N Elastic+

Podłoże musi być czyste, suche i całkowicie wolne od luźnych i słabych cząstek (Beton musi mieć co najmniej 28 dni)

Istniejące powłoki powinny być sprawdzone, oczyszczone oraz mechanicznie zmatowione w celu uzyskania zwartego, przyczepnego podłoża.

W przypadku słabej przyczepności do podłoża, istniejące powłoki należy usunąć

Przed użyciem należy

Sikafloor®-400 N Elastic+ dokładnie wymieszać wolnoobrotowym mieszadłem (300 - 400 obr./min.) w celu uzyskania jednorodnego materiału. Nakładać w temperaturach od +10°C do +30°C

W celach dekoracyjnych można powłokę posypać kolorowym piaskiem kwarcowym lub płatkami. Rekomendujemy zastosowanie powłoki zamykającej z materiału Sikafloor 410.

Nie stosować w pomieszczeniach zamkniętych

Zużycie

6 kg puszka = 10 m²

ok 2 warstw

Druga warstwa:

1 x Sikafloor®-400N Elastic+

Przerwa między nakładaniem warstw 6-8 godz. w temp. 20°C

Pierwsza warstwa:

1 x Sikafloor® - 400N Elastic+

- Odporność na deszcz po 5 godzinach
- Ruch pieszy po 24 godzinach

Sika do Państwa usług

Zapraszamy także do użycia poniższych produktów.

Uszczelniacze i kleje poliuretanowe:

Sikaflex®-11 FC
SikaBond®-T2
SikaBond®-T8

Uszczelniacze silikonowe:

Sikasil®-AC
Sanisil®
Sika Firesil®-N
Sika Firestop®

Dodatki do betonu i zapraw:

SikaCim® Color
Sika®-1, Sikalite®
SikaLatex®
Sika Antifreeze® FS-1

Zaprawy montażowe i naprawcze:

SikaMinipack® - zaprawa montażowa
SikaMinipack® - zaprawa uszczelniająca
SikaMinipack® - zaprawa naprawcza
SikaQuick® 506

Kleje:

Sikadur®-31
Sikadur®-100 N
Sika® Ceram 250

Kotwy chemiczne:

Sika Anchorfix® 1
Sika Anchorfix® 2
Sika Anchorfix® 3

Posadzki, impregnaty, powłoki ochronne:

Sikafloor®-2530 W
Sikafloor®-400 N Elastic+
Sikagard®-703W
Sikagard®-715W

Materiały uszczelniające:

Sika MultiSeal®
Inertol® Igoflex® 2
SikaSweel®

Kleje do parkietów:

SikaBond®-T 52
SikaBond®-T 54
SikaBond®-T 55
Sika® AcouBond system

Pianki montażowe:

Sika Boom
Sika Boom - S®
Sika Boom - G®

Dystrybutor

Przed użyciem zawsze zapoznaj się z najnowszą wersją Karty Technicznej Produktu.

Sika Poland Sp. z o.o.

Ul. Karczkowska 89
02-871 Warszawa
tel. (022) 31 00 700
fax. (022) 31 00 800
dystrybucja.poland@pl.sika.com

www.sika.pl



Sikafloor®-400 N Elastic+

Wodoszczelna powłoka elastyczna na balkony, tarasy i schody



05/2005



Sikafloor®-400 N Elastic⁺



Jednoskładnikowa, zawierająca rozpuszczalnik, wiążąca pod wpływem wilgoci, pół-matowa powłoka poliuretanowa



Łatwe nakładanie wałkiem lub pacą

Elastyczny i kryjący rysy podłoża



Sikafloor®-400 N Elastic⁺ jest trwały i odporny na warunki atmosferyczne



Sikafloor®-400 N Elastic⁺ szybko wysycha i po krótkim czasie może być eksploatowany



Odporny na tłuszcze i zabrudzenia. Prosty w czyszczeniu

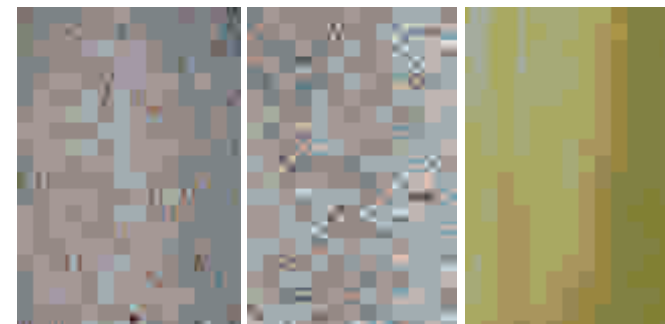
Wodoszczelna powłoka elastyczna na balkony, tarasy i schody



Idealna powłoka pod lekkie i średnie obciążenia ruchem na balkonach, tarasach, schodach i werandach.



Sikafloor®-400 N Elastic⁺ stanowi wodoszczelną warstwę



Może być nakładany na beton, podłoża cementowe i na stare powłoki

Materiał dostępny w dwóch uniwersalnych kolorach:



RAL 7032



RAL 1001