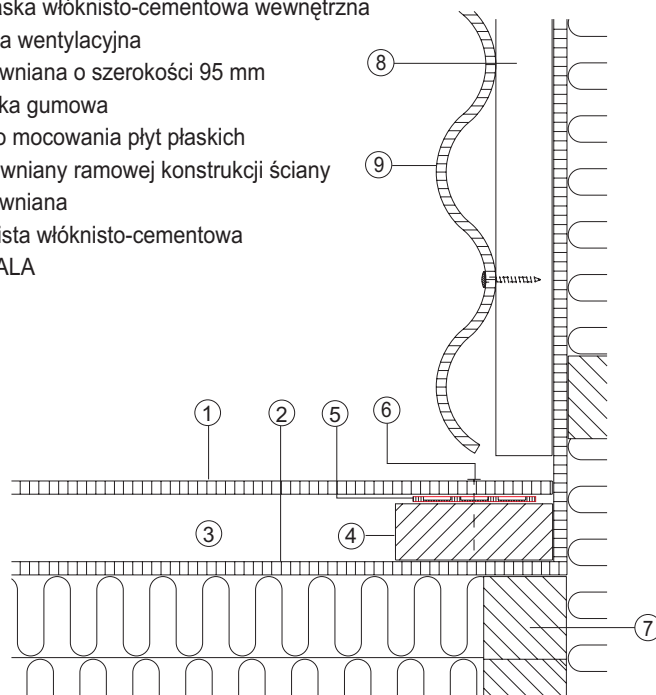
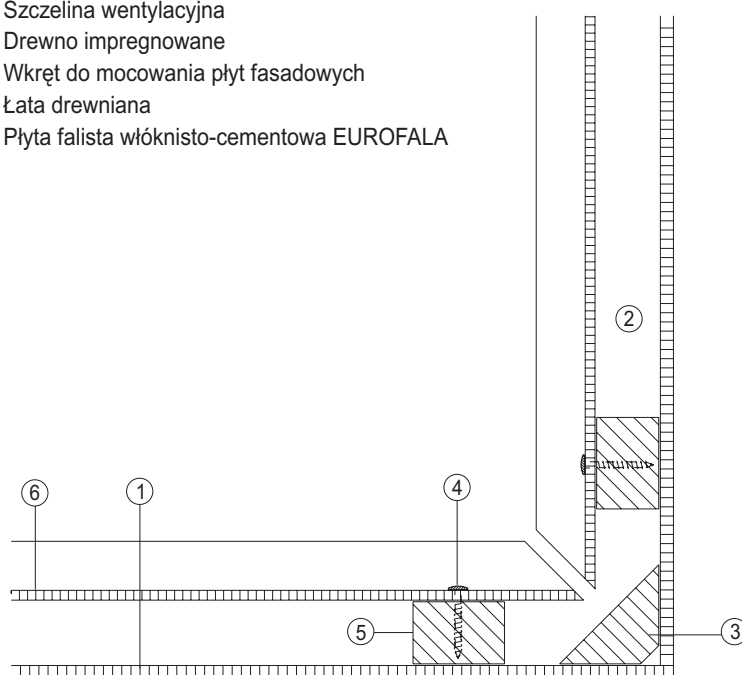


Narożnik wewnętrzny

- ① Płyta płaska włóknisto-cementowa zewnętrzna
- ② Płyta płaska włóknisto-cementowa wewnętrzna
- ③ Szczelina wentylacyjna
- ④ Łata drewniana o szerokości 95 mm
- ⑤ Podkładka gumowa
- ⑥ Wkręt do mocowania płyt płaskich
- ⑦ Słup drewniany ramowej konstrukcji ściany
- ⑧ Łata drewniana
- ⑨ Płyta falista włóknisto-cementowa EUROFALA



- ① Płyta płaska włóknisto-cementowa
- ② Szczelina wentylacyjna
- ③ Drewno impregnowane
- ④ Wkręt do mocowania płyt fasadowych
- ⑤ Łata drewniana
- ⑥ Płyta falista włóknisto-cementowa EUROFALA



Wykończony płytą falistą włóknisto-cementową EUROFALA

Wykończony płytami fasadowymi włóknisto-cementowymi

Płyty faliste włóknisto-cementowe EUROFALA ułożone pionowo

Płyty EUROFALA montowane są do konstrukcji ramowej ściany wykonanej z drewna. Łaty drewniane mają wymiar 38x56 mm, a ich pary o rozstawie 1100 mm rozmieszczone są równoległe do podłoża (dla płyt o długości 1250 mm). Wykonując fasadę z płyt zawsze mocujemy je w dolinie fali, co zapobiega powstawaniu dużych sił ścinających w tych miejscach (zaleca się dodatkowo mocować płytę w dolinie fali znajdujące się najbliższej krawędzi narożnika).

W pokazanym przypadku mamy do czynienia z wykończeniem przylegających ścian z dwóch różnych materiałów (płyt falistych i płaskich). Płyty płaskie muszą być w każdym przypadku „schowane” w narożniku pod płytami falistymi i dlatego fasadę wykonaną z tego materiału wykonuje się jako pierwszą.

W przypadku płyt falistych narożnik wewnętrzny jest wykończony poprzez właściwe obcięcie płyt na szerokość/jeśli takie wykończenie uwzględnił projekt obiektu bez obcinania płyt.

Wskazana jest duża dokładność w montażu wyrobów na poszczególnych ścianach budynku, aby miejsca styku płyt charakteryzowały się jednakowym zakończeniem fali, co poprawia estetykę budynku.

Odległość krawędzi/zakończenia płyty falistej/płyty płaskiej w narożniku nie może być większa niż 10 mm. Konstrukcja ściany jest dodatkowo obita wewnątrz płytami płaskimi włóknisto-cementowymi. Właściwa wentylacja jest zapewniona dzięki falistemu kształtowi płyt.

Wykończony płytą falistą włóknisto-cementową EUROFALA

Płyty faliste włóknisto-cementowe EUROFALA ułożone poziomo

Płyty EUROFALA montowane są do konstrukcji ramowej ściany wykonanej z drewna. Łaty drewniane mają wymiar 38x56 mm, a ich pary o rozstawie 1100 mm rozmieszczone są prostopadle do podłoża (dla płyt o długości 1250 mm). Wykonując fasadę z płyt zawsze mocujemy je w dolinie fali co zapobiega powstawaniu dużych sił ścinających w tych miejscach (zaleca się dodatkowo mocować płytę w dolinie fali znajdujące się najbliższej krawędzi narożnika).

Narożnik wewnętrzny jest wykończony płytami EUROFALA, które docięte są na wysokości krawędzi narożnika w taki sposób, aby kąt wewnętrzny przez nie tworzony wynosił 90°, a odległość przylegających wzajemnie krawędzi płyt nie przekraczała 10mm. Dodatkowo narożnik jest zabezpieczony drewnianą impregnowaną kształtką, a konstrukcja ściany jest dodatkowo obita wewnątrz płytami płaskimi włóknisto-cementowymi. Właściwa wentylacja jest zapewniona dzięki falistemu kształtowi płyt.