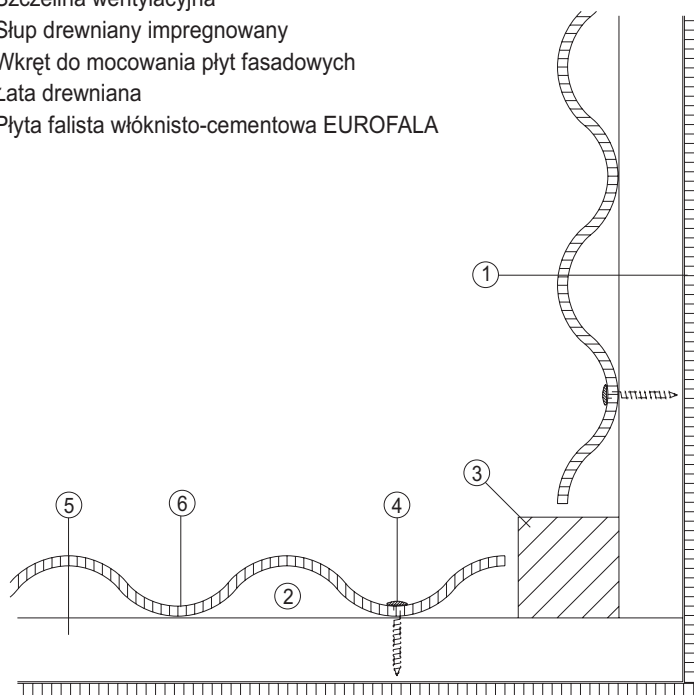


Narożnik wewnętrzny

- ① Płyta płaska włóknisto-cementowa
- ② Szczelina wentylacyjna
- ③ Słup drewniany impregnowany
- ④ Wkręt do mocowania płyt fasadowych
- ⑤ Łata drewniana
- ⑥ Płyta falista włóknisto-cementowa EUROFALA



Wykończony płytą falistą włóknisto-cementową EUROFALA Płyty faliste włóknisto-cementowe EUROFALA ułożone pionowo

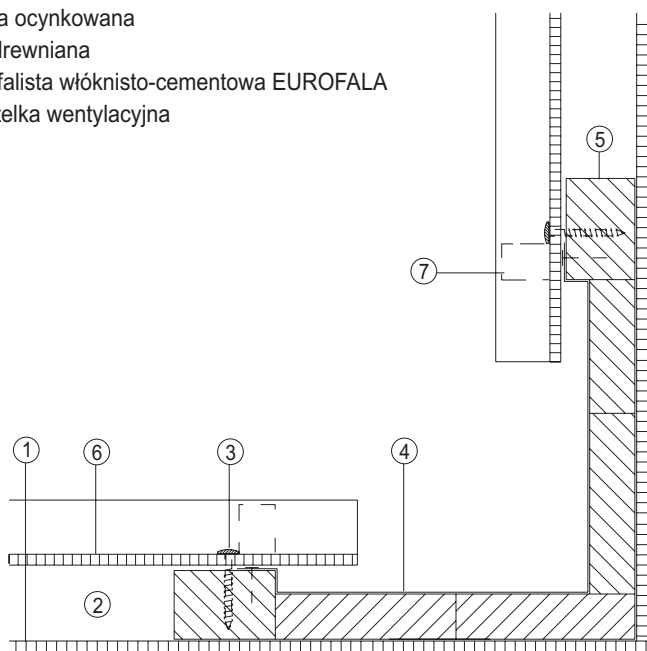
Płyty EUROFALA montowane są do konstrukcji ramowej ściany wykonanej z drewna. Łaty drewniane mają wymiar 38x56 mm, a ich pary o rozstawie 1100 mm rozmieszczone są równoległe do podłoża (dla płyt o długości 1250 mm). Wykonując fasadę z płyt zawsze mocujemy je w dolinie fali, co zapobiega powstawaniu dużych sił ścinających w tych miejscach (zaleca się dodatkowo mocować płytę w dolinie fali znajdujące się najbliższej krawędzi narożnika).

Narożnik wewnętrzny jest wykończony poprzez właściwe obcięcie płyt falistych oraz umieszczenie słupa narożnikowego z impregnowanego drewna. Wskazana jest duża dokładność w montażu wyrobów na poszczególnych ścianach budynku, aby miejsca styku płyt charakteryzowały się jednakowym zakończeniem fali.

Odległość krawędzi płyt w narożniku od drewnianego słupa nie może być większa niż 10 mm. W przypadku, gdy wymiary budynku nie pozwalają na takie wykończenie, dopuszcza się każde inne z zachowaniem niniejszych zasad.

Konstrukcja ściany jest dodatkowo obita wewnątrz płytami płaskimi włóknisto-cementowymi. Właściwa wentylacja jest zapewniona dzięki falistemu kształtowi płyt.

- ① Płyta płaska włóknisto-cementowa
- ② Szczelina wentylacyjna
- ③ Wkręt do mocowania płyt fasadowych
- ④ Blacha ocynkowana
- ⑤ Łata drewniana
- ⑥ Płyta falista włóknisto-cementowa EUROFALA
- ⑦ Uszczelka wentylacyjna



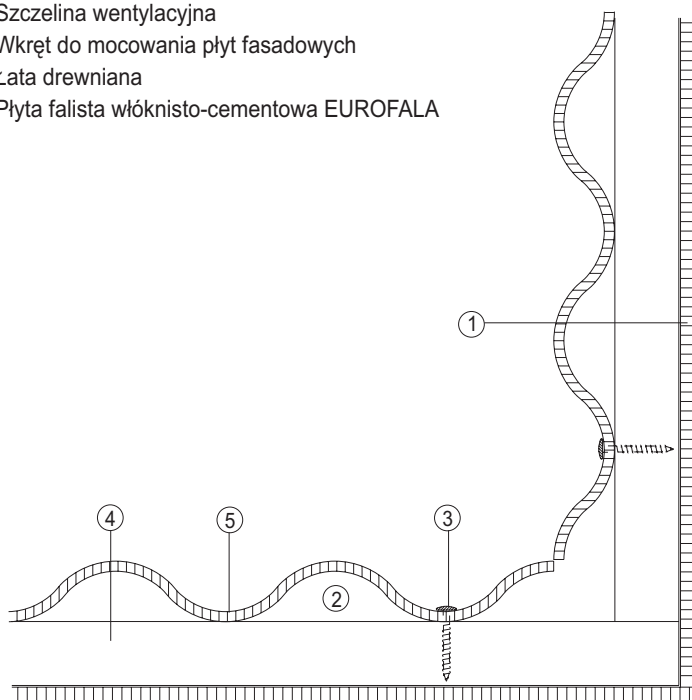
Wykończony płytą falistą włóknisto-cementową EUROFALA/z wykończeniem obróbki blacharskiej Płyty faliste włóknisto-cementowe EUROFALA ułożone poziomo

Płyty EUROFALA montowane są do konstrukcji ramowej ściany wykonanej z drewna. Łaty drewniane mają wymiar 38x56 mm, a ich pary o rozstawie 1100 mm rozmieszczone są prostopadle do podłoża (dla płyt o długości 1250 mm). Wykonując fasadę z płyt zawsze mocujemy je w dolinie fali, co zapobiega powstawaniu dużych sił ścinających w tych miejscach (zaleca się dodatkowo mocować płytę w dolinie fali znajdujące się najbliższej krawędzi narożnika).

Narożnik wewnętrzny jest wykończony obróbką blacharską wykonaną na obiciu z desek drewnianych. Wskazana jest taka dokładność montażu płyt leżących najbliższej krawędzi narożnika, aby ich niepodparte końce były jednakowej długości (w razie konieczności należy płyty uciąć na odpowiednią długość).

Dodatkowo na końcach płyt w celu uszczelnienia fasady stosujemy uszczelki wentylujące, a konstrukcja ściany jest dodatkowo obita wewnątrz płytami płaskimi włóknisto-cementowymi. Właściwa wentylacja jest zapewniona dzięki falistemu kształtowi płyt.

- ① Płyta płaska włóknisto-cementowa
- ② Szczelina wentylacyjna
- ③ Wkręt do mocowania płyt fasadowych
- ④ Łata drewniana
- ⑤ Płyta falista włóknisto-cementowa EUROFALA



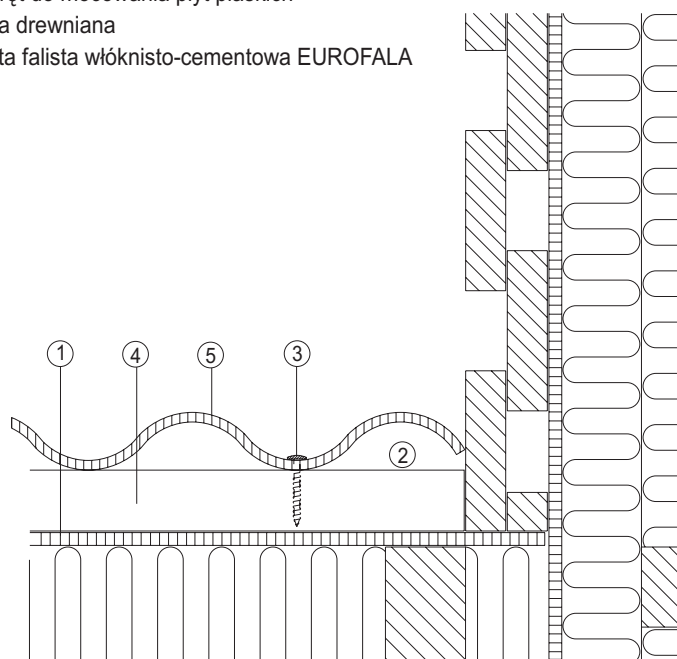
Wykończony płytą falistą włóknisto-cementową EUROFALA Płyty faliste włóknisto-cementowe EUROFALA ułożone pionowo

Płyty EUROFALA montowane są do konstrukcji ramowej ściany wykonanej z drewna. Łaty drewniane mają wymiar 38x56 mm, a ich pary o rozstawie 1100 mm rozmieszczone są równoległe do podłoża (dla płyt o długości 1250 mm). Wykonując fasadę z płyt zawsze mocujemy je w dolinie fali, co zapobiega powstawaniu dużych sił ścinających w tych miejscach (zaleca się dodatkowo mocować płytę w dolinie fali znajdujące się najbliżej krawędzi narożnika).

Narożnik wewnętrzny jest wykończony poprzez właściwe obcięcie płyt falistych. Wskazana jest duża dokładność w montażu wyrobów na poszczególnych ścianach budynku, aby miejsca styku płyt charakteryzowały się jednakowym zakończeniem fali. Odległość krawędzi płyt w narożniku nie może być większa niż 10 mm. W przypadku, gdy wymiary budynku nie pozwalają na takie wykończenie, dopuszcza się każde inne z zachowaniem niniejszych zasad.

Konstrukcja ściany jest dodatkowo obita wewnątrz płytami płaskimi włóknisto-cementowymi. Właściwa wentylacja jest zapewniona dzięki falistemu kształtowi płyt.

- ① Płyta płaska włóknisto-cementowa wewnętrzna
- ② Szczelina wentylacyjna
- ③ Wkręt do mocowania płyt płaskich
- ④ Łata drewniana
- ⑤ Płyta falista włóknisto-cementowa EUROFALA



Wykończony płytą falistą włóknisto-cementową EUROFALA Płyty faliste włóknisto-cementowe EUROFALA ułożone poziomo

Płyty EUROFALA montowane są do konstrukcji ramowej ściany wykonanej z drewna. Łaty drewniane mają wymiar 38x56 mm, a ich pary o rozstawie 1100 mm rozmieszczone są prostopadle do podłoża (dla płyt o długości 1250 mm). Wykonując fasadę z płyt zawsze mocujemy je w dolinie fali co zapobiega powstawaniu dużych sił ścinających w tych miejscach (zaleca się dodatkowo mocować płytę w dolinie fali znajdujące się najbliżej krawędzi narożnika).

Narożnik wewnętrzny jest wykończony płytami EUROFALA, które docięte są na wysokości krawędzi narożnika w taki sposób, aby kąt wewnętrzny przez nie tworzony wynosił 90°, a odległość wzajemnie przylegających krawędzi płyt nie przekraczała 10mm. Dodatkowo narożnik jest zabezpieczony drewnianą impregnowaną kształtką, a konstrukcja ściany jest dodatkowo obita wewnątrz płytami płaskimi włóknisto-cementowymi. Właściwa wentylacja jest zapewniona dzięki falistemu kształtowi płyt.